



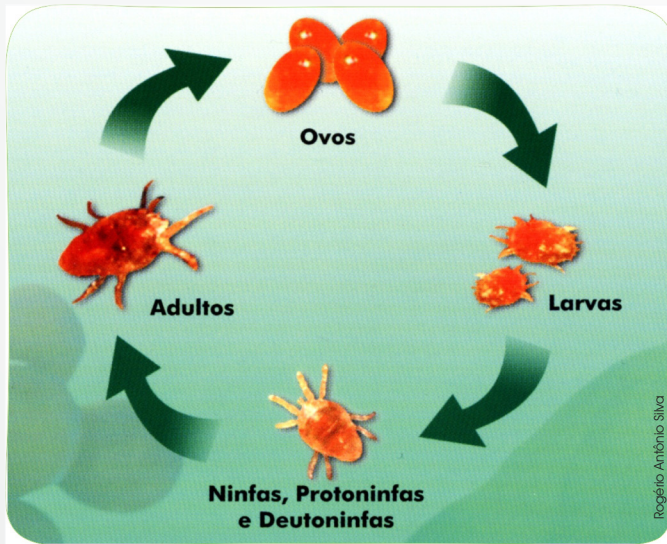
EPAMIG

Ácaro-da-mancha-anular do cafeeiro



ÁCARO-DA-MANCHA-ANULAR

O ácaro *Brevipalpus phoenicis* é importante em cafeeiro por ser vetor da doença da mancha-anular, que é causada pelo vírus *Coffee ringspot virus* - CoRSV. Sua população é encontrada em maior escala no final do período seco, em agosto/setembro.



Ciclo evolutivo



Ninfa do ácaro



Adultos do ácaro

SINTOMAS NAS FOLHAS

A mancha-anular afeta os cafeeiros em qualquer idade de desenvolvimento. Os sintomas provocados pelo vírus caracterizam-se por manchas cloróticas, geralmente em forma de anéis concêntricos nas folhas, nos frutos e ramos do cafeeiro.

O vírus pode também provocar queda severa de folhas e frutos, nas plantas infectadas.



Ilídio Costa



Paulo Rebelles Reis

Sintomas típicos da mancha-anular nas folhas de cafeeiro

SINTOMAS NOS FRUTOS

Os sintomas em frutos maduros constituem grandes manchas amareladas em forma de anéis ou irregulares, ou ainda grandes e deprimidas, de cor clara e, também, em pequeno numero por fruto.

O aparecimento de frutos com lesões com aspecto deprimido e a presença de elevado número de lesões por fruto podem ser atribuídos à alta população de ácaros presentes. Danos provocados pela picada dos ácaros, sem prévia contaminação por vírus, diferem da evolução normal de lesões típicas de virose, com a descoloração da casca.

Além disso, a rápida necrose, que resulta na coloração escura das lesões, pode estar associada à entrada de fungos oportunistas, como o *Colletotrichum*.



Frutos cereja com sintomas de mancha-anular

CONTROLE

CONTROLE BIOLÓGICO

Em associação com o ácaro *B. phoenicis*, é constatada a ocorrência de inimigos naturais, como os ácaros predadores.

O ácaro vetor da mancha-anular do cafeeiro é mais predado na fase de larva, seguido pela de ovo e de ninfa, sendo o adulto o menos predado, talvez pela maior mobilidade.



Euseius concordis



Amblyseius herbicolus



Euseius alatus



Iphiseiodes zuluagai

Algumas espécies de ácaros predadores nos cafeeiros

CONTROLE QUÍMICO

O controle do ácaro da mancha-anular deve ser realizado em função da incidência da doença e não da presença de ácaros. Caso seja constatada a incidência da mancha-anular em um cafezal, recomenda-se o controle do ácaro, sempre utilizando acaricidas seletivos aos ácaros predadores.

A primeira aplicação deve ser feita após a colheita dos frutos e a segunda aplicação deve ser feita logo após o aparecimento dos frutos na fase de chumbinho, pois os ácaros, nessa época, dirigem-se para os frutos. O volume de água a ser utilizado, nas pulverizações, não deve ser menor do que 800 litros por hectare.

Projeto

Ciência Móvel EPAMIG

Vanda Maria Oliveira Cornélio
Coordenação

Autores

Rogério Antônio Silva

Eng. Agrônomo - D.Sc. Entomologia - Pesquisador EPAMIG Sul

Júlio César de Souza

Eng. Agrônomo - D.Sc. Entomologia - Pesquisador EPAMIG Sul

Paulo Rebelles Reis

Eng. Agrônomo - D.Sc. Entomologia - Pesquisador EPAMIG Sul

Christiano de Sousa Machado de Matos

Eng. Agrônomo - Bolsista EPAMIG Sul

Alessandro Botelho Pereira

Analista de Sistema - Bolsista EPAMIG Sul

Produção

Departamento de Informação Tecnológica
Vânia Lacerda

Revisão

Rosely A. Ribeiro Battista Pereira
Marlene A. Ribeiro Gomide

Projeto Gráfico e diagramação

Ângela Batista P. Carvalho

Apoio



EPAMIG Sul

Av. Rodovia Lavras/ Ijaci km 02 - Lavras - MG - CEP: 37200-000
Tel.: (35) 3829-1190 / (35) 3829-1191 - epamigsul@epamig.br