

EPAMIG Sul de Minas  
Rogério Antônio Silva

Autores  
Lenira Viana Costa Santa-Cecília - EPAMIG  
Brígida de Souza - Ufla  
Ana Luíza Viana de Sousa - Bolsista Fapemig/EPAMIG

Coordenação  
Vanda Maria de Oliveira Cornélio  
Clenderson Corradi de Mattos Gonçalves

Projeto Gráfico  
Sérgio Henrique de Paula  
Eurimar Cunha

Apoio



Secretaria de Estado de  
Agricultura, Pecuária e  
Abastecimento



EPAMIG Sul de Minas  
Campus UFLA - Rodovia Lavras/IJACI, km 02 - Caixa Postal 176  
CEP 37200-000 Lavras-MG - Tel.: (35) 3821-6244 - E-mail: uresm@epamig.br

# **Cochonilhas** **Farinhentas**

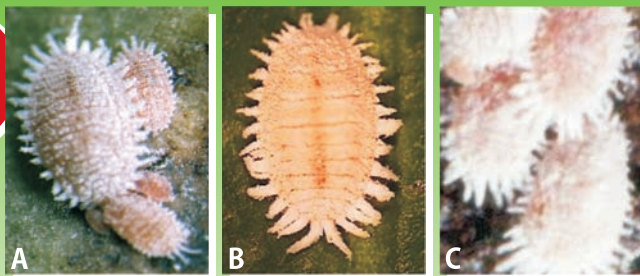


Atualização: EPAMIG-DPPU 05/2011  
Impressão: IOMG

## **VILÃS IMPREVISÍVEIS DO CAFEIRO**



As cochonilhas-farinentas, que atacam plantas de café no Brasil, formam um grupo de onze espécies, porém, três são mais frequentes.



A: *Planococcus minor*; B: *Planococcus citri*; C: *Dysmicoccus texensis*.

## COMO POSSO IDENTIFICAR O ATAQUE DAS COCHONILHAS NO CAFEIEIRO?

**É FÁCIL!**

É só observar:

- presença de insetos de coloração branca e de aspecto farinhento em colônias;
- presença de formigas lava-pés, formigas pretas ou doceiras nas plantas;
- presença de melação nas folhas que, depois de algum tempo, torna-se escuro;
- mudança na coloração das folhas e plantas fracas.

## VEJA OS DANOS NAS PLANTAS



roseta banguela



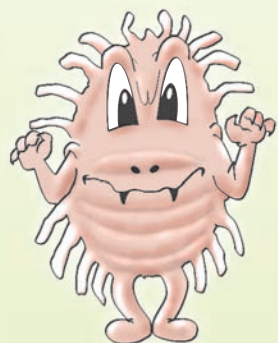
críptas (ou pipocas) nas raízes



queda dos frutos

## VOCÊ CONHECE A COCHONILHA-FARINHENTA?

Tem o corpo mole, formato ovalado, coloração variando de amarelo à rosa, recoberto com cerosidade branca como se tivesse sido envolvida em farinha com filamentos brancos ao redor do corpo. Os seus ovos são colocados no interior de uma estrutura semelhante a um pedaço de algodão que se encontra na parte posterior do corpo.



## ONDE SÃO ENCONTRADAS AS COCHONILHAS-FARINHENTAS?

Esses insetos se escondem nas plantas e, por isso, para encontrá-los é preciso procurar nas raízes, colo das plantas e nas rosetas, entre os botões florais ou frutinhos. Nesses locais, juntam-se formando colônias e se alimentam de seiva.



## COMO MONITORAR ESSAS VILÃS?

- Fazer inspeções periódicas na lavoura, principalmente no período da seca.
- Examinar a região do colo das plantas com sintomas de descoloração das folhas.
- Examinar as rosetas com botões florais e frutos.
- Marcar as plantas atacadas para facilitar o controle.

### CONTROLE BIOLÓGICO

As joaninhas são inimigas das cochonilhas, portanto, preserve-as nas lavouras.

### LEMBRE-SE:

Não deixe de consultar o técnico da sua região para orientá-lo sobre o controle.

