

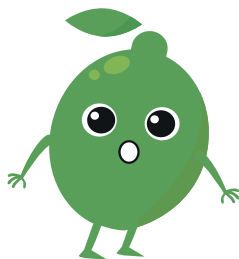
Citros

A família dos citros precisa da sua ajuda contra um grande inimigo:

O Greening



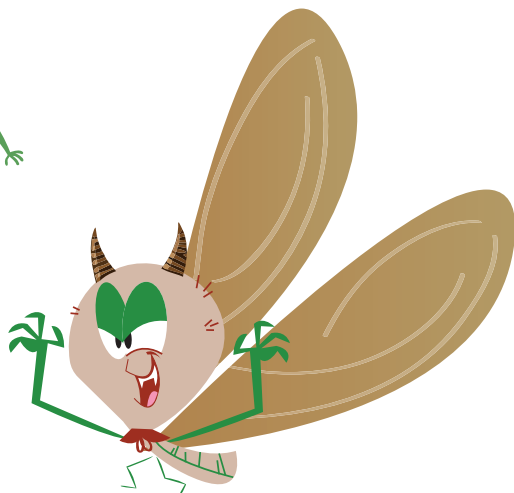
TANGERILDA!



LIMONILDO!



LARANJALDA!

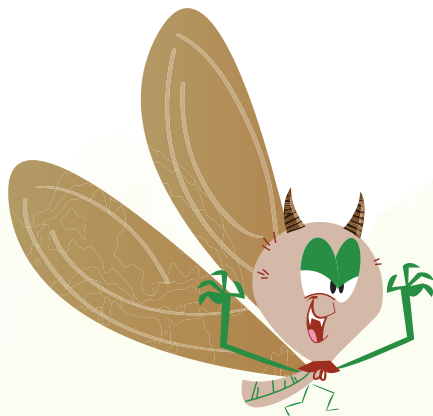


As irmãs Laranjalda, Tangerilda e Limomilda da família das frutas cítricas vivem felizes nos pomares domésticos nos quintais das casas e nos pomares comerciais nos campos.



Levam sabor e
saúde a todos que
consomem!

Mas um grande inimigo ameaça essa família:
o Greening.



Esse inimigo faz as plantas de **TODOS** da família dos cítricos ficarem doentes.



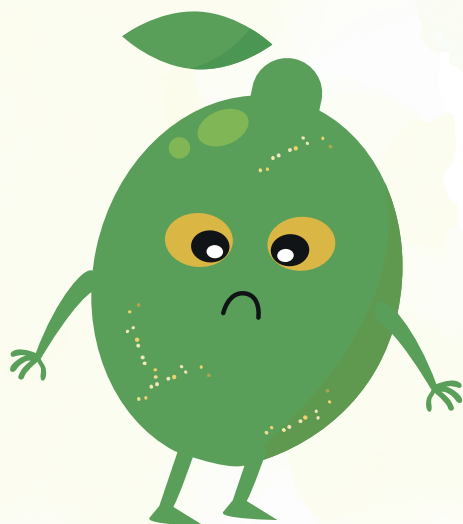
Planta com sintoma de Greening



Tangerina com a doença de Greening

As plantas doentes deixam de ser verdes (Green em inglês), suas folhas ficam amarelas e os galhos secos.

E os frutos, Laranjalda, Tangerilda e Limomildo ficam pequenos, sem gosto e tristes.



Mas o que é Greening?

Greening é uma doença das plantas cítricas. É causada por uma bactéria e transmitida por um inseto chamado psilídeo.

Ele mora nas plantas das famílias dos citros e também em outra planta chamada murta que é usada para enfeitar as casas e as cidades no paisagismo.

Como as plantas cítricas ficam doentes com o Greening??

O psilídeo pega a bactéria que faz a planta ficar doente com o Greening e vai passando a doença para as plantas saudáveis.



Juanbonje/Creative Commons

O Greening não tem cura! Não tem remédio para essa doença!

O Greening é uma doença só dos citros, não pega nas pessoas!

É como fazer para ajudar a salvar a família Laramjalda, Tangerilda e Limomildo dessa doença??

Basta seguir os 5 passos:

1. Sempre plantar mudas sadias. A muda precisa ter um documento (certificado) falando que está saudável e sem doença. Isso se chama Certificação fitossanitária.

2. Ficar de olho nas suas plantas cítricas para ver se estão saudáveis. Isso se chama Inspeção.

3. Se encontrar uma planta doente, com o sintoma do Greening, precisa cortar para não pegar a doença em outras plantas sadias. Isso se chama Eradicação de plantas contaminadas.

4. Não deixar o psilídeo no seu pomar - Usar armadilha que mostre se o psilídeo está no pomar. Se estiver, usar o inseticida certo para matar e não deixar plantas de murta perto dos pomares cítricos. Isso se chama Monitoramento.

5. Se você tem um ou mais vizinhos com plantas cítricas, vocês precisam se unir para lutar contra o Greening - Isso se chama Ação simultânea e conjunta.



*Laranjalda, Tangerilda e Limonildo
contam com você para vencer o
Greening e continuar espalhando
sabor e saúde!!!*

Vamos juntos nessa amiguinho!!

*Certificação fitossanitária +
Inspeção +*

Eradicação + Monitoramentos +

Ações simultânea e conjunta =

Vitória contra o Greening



*Precisamos de ajuda
CONTE PARA SEUS
FAMILIARES E AMIGOS
sobre a luta da família
dos citros contra o
Greening.*

Projeto: Alternativas de manejo para citricultura em áreas endêmicas de Greening em Minas Gerais – DEN 000917

Cartilha - Citros, A família dos citros precisa da sua ajuda contra um grande inimigo: o Greening

Autores

Ester Alice Ferreira

Engenheira-agrônoma, D.Sc. Fitotecnia - Pesq. EPAMIG Sul

Renata Amato Moreira

Bolsista Pós-doutorado FAPEMIG – EPAMIG Sul

Fabiano Pereira Bertolucci Júnior

Bolsista PIBIC EPAMIG/FAPEMIG

Transferência de Tecnologia

Projeto Ciência Móvel EPAMIG - levando conhecimento para a sociedade mineira

Coordenadora: Vanda Maria de Oliveira Cornélio – EPAMIG Sul

Produção

Departamento de Informação Tecnológica

Vânia Lúcia Alves Lacerda

Revisão

Rosely A. Ribeiro Battista Pereira

Maria Luiza Almeida Dias Trotta

Projeto Gráfico e diagramação

Ângela Batista P. Carvalho

Débora Silva Nigri

Apoio



FAPEMIG



AGRICULTURA,
PECUÁRIA E
ABASTECIMENTO



**MINAS
GERAIS**

GOVERNO
DIFERENTE.
ESTADO
EFICIENTE.

EPAMIG Sul

Campos Ufla - Rodovia Lavras/ Ijaci Km 02 - Lavras-MG - CEP 37200-000

Tel.: (35) 3829-1190 - epamigsul@epamig.br