



**Pesquisa
Agropecuária**

**Gerando
tecnologias**

**Alimentando
a sociedade**

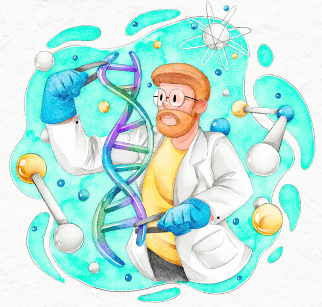


Ciência

A Ciência comporta vários conjuntos de saberes, nos quais são elaboradas teorias com base em seus próprios métodos científicos.

Tecnologia é o produto da Ciência que é alcançado por meio da pesquisa e a inovação é o desenvolvimento de novas técnicas e novos produtos.

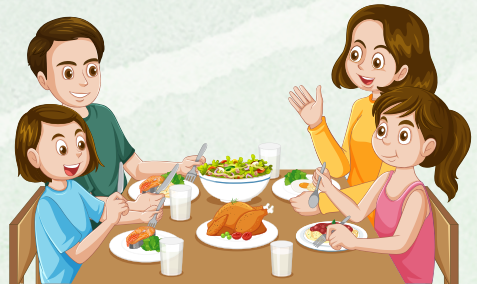
A Ciência e a Tecnologia fazem parte da vida de todos nós, garantindo a segurança alimentar com sustentabilidade ambiental, econômica e social.



Segundo a Agência Nacional de Vigilância Sanitária (Anvisa): Alimento é toda substância ou mistura de substâncias no estado sólido, líquido, pastoso ou qualquer outra forma adequada, destinada a fornecer ao organismo humano elementos normais, essenciais à sua formação, manutenção e desenvolvimento.

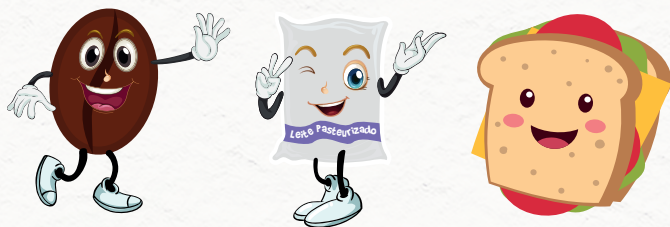
As pesquisas da EPAMIG são voltadas para a produção de alimentos seguros e de qualidade para a mesa das famílias.

E a sociedade, como um todo, beneficia-se destas pesquisas, em todos os momentos do dia a dia, principalmente por meio dos alimentos.



EPAMIG gerando conhecimento, melhorando a qualidade de vida da sociedade:

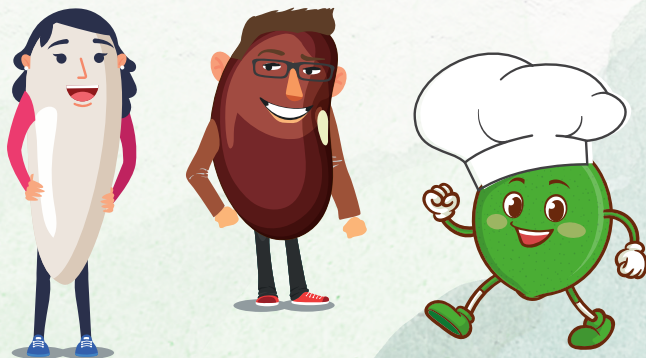
NO PRIMEIRO LANCHE DO DIA



NOS INTERVALOS DO DIA



NO ALMOÇO E NO JANTAR



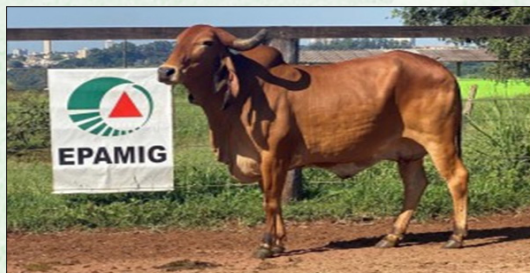
A EPAMIG desenvolve projetos em várias áreas, dentro de diversos Programas de Pesquisa

Programas Estaduais de Pesquisa (PEP)

PEP Agroecologia



PEP Bovinocultura



PEP Cafeicultura



PEP Flores, Hortaliças e Plantas Medicinais



PEP Fruticultura



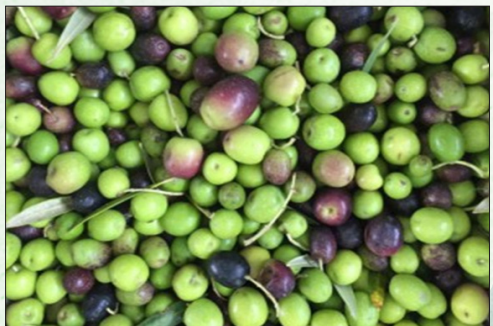
PEP Grãos



PEP Leite e Derivados



PEP Olivicultura



PEP Recursos Hídricos, Ambientais e Piscicultura



PEP Vitivinicultura



Programa Especial de Pesquisa

PEP Biotecnologia



A EPAMIG presta um relevante serviço para a sociedade mineira, oferecendo tecnologias para o produtor rural produzir cada vez mais e com melhor qualidade.



Projeto

Aumento da produtividade e qualidade do café em Minas Gerais, por meio do melhoramento convencional, manejo fitossanitário e implantação de boas práticas - PPE – 00052-21

Cartilha. Pesquisa Agropecuária - Gerando tecnologias - Alimentando a sociedade, 2024

Autores

Vanda Maria de Oliveira Cornélio
Rogério Antônio Silva
Vânia Aparecida Silva
Pesquisadores EPAMIG Sul

Christiano de Sousa Machado de Matos
Juliana de Xisto Silva
Jamille Silva Machado Lacerda
Bolsistas EPAMIG Sul

Produção

Departamento de Informação Tecnológica
Vânia Lúcia Alves Lacerda

Divisão de Produção Editorial
Fabriciano Chaves Amaral

Revisão
Rosely A. Ribeiro Battista Pereira
Maria Luiza Almeida Dias Trotta

Projeto Gráfico e Diagramação
Ângela Batista P. Carvalho

Apoio



AGRICULTURA,
PECUÁRIA E
ABASTECIMENTO



**MINAS
GERAIS**

GOVERNO
DIFERENTE.
ESTADO
EFICIENTE.

Empresa de Pesquisa Agropecuária de Minas Gerais
EPAMIG Sul
Campus UFLA

Av. Dr. Silvio Menicucci, s/nº, Lavras, Minas Gerais, CEP 37203-200 - Caixa Postal 176
Tel. (35) 3829 1190 - epamigsul@epamig.br